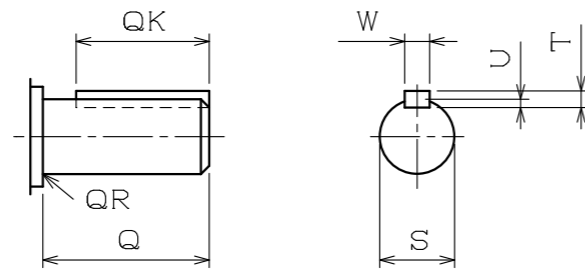


- 注) 1. 軸端キー及びキー溝は、JIS B 1301-1976 (沈みキー、キー溝) によっています。
 2. 端子箱の向きは、90度毎に変えることができます。
 3. 回転方向 (連結側から見て)
 反時計方向 (標準) 時計方向 両方向



Nidec
 提出検印
 '23.02.20
 日本電産テクノモータ株式会社

御注文先 (株) 大平電機 殿
 見積番号 _____
 受注番号 22C0679
 項NO. 01
 用途 _____
 塗装色: 9.2B2.5/0.9

寸 法 mm										
A	B	C	D	E	F	G	I	J	K	KL
375.5	250	180 _{-0.5}	390	139.5	139.5	18	440	50	85	330

寸 法 mm						軸 端 寸 法 mm						
L	M	N	R	XB	Z	Q	QK	QR	S	T	U	W
746	330	330	370.5	121	14.5	110	90	1.2	55m6	10	6	16

軸 受 番 号			
連 結 側	6312ZZC3	連 結 反 対 側	6310ZZC3

形 式	出 力 kW	定 格		電 圧 V	周 波 数 Hz	耐 熱 クラス	概 算 質 量	わ く 番 号
		極 数	電 圧					
FEF-P	18.5	S1	200/200/220 400/400/440	50/60/60 50/60/60	F	240 kg	FE-180LJ	
FEF-P	22							6
FEK-P	30							2
FEF-P								4

REVISIONS	③ 外扇カバーの外観を現品に合わせる	'18.08.27	中 園	日 野	 日本電産テクノモータ株式会社 NIDEC TECHNO MOTOR CORPORATION	承 認 APPR.	検 査 CHECK	作 図 DRAW.	三相かご形誘導電動機・全閉外扇形・外形図 屋内形	DWG. NO.	QM30014	REV.
	② ラベル貼付位置削除	'15.08.24	中 園	日 野		SCALE 1/10	'13.11.28 野	'13.11.20 浦 部		③		
	① 銘板貼付位置追加のため	'14.12.09	瀧 川	日 野								
	DESCRIPTION	DATE	BY	APPR.								